



# Garagen-Sektionaltor RenoMatic

NEU: Besonders kratzfeste und schmutzabweisende  
Duragrain Diamond Oberfläche

**HÖRMANN**

# M-Sicke Woodgrain / Decocolor

Die dezente Lamellensicke und die strukturierte bzw. lackierte Oberfläche charakterisieren das Garagen-Sektionaltor RenoMatic mit M-Sicke.



Die Oberfläche **Woodgrain** zeichnet sich durch ihr originalgetreues Sägeschnittmuster und ihre Robustheit aus. (Abbildung links in RAL 9016, Verkehrsweiß)



Die lackierte Oberfläche **Decocolor\*** besteht mit natürlicher Holzoptik in 3 Dekoren (Abbildung links in Dekor Golden Oak). Sie ist nicht ansichtgleich zur Decograin Oberfläche der Hörmann Haustüren.



RAL 9016,  
Verkehrsweiß



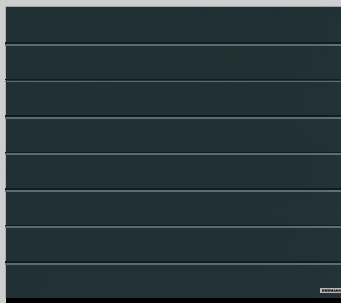
RAL 9006,  
Weißaluminium



RAL 9007,  
Graualuminium



CH 703,  
Anthrazit metallic



RAL 7016,  
Anthrazitgrau



RAL 8028,  
Terrabraun



Decocolor  
Dekor Golden Oak



Decocolor  
Dekor Dark Oak

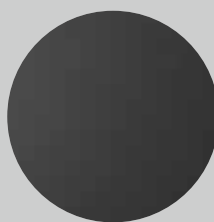


Decocolor  
Dekor Night Oak



# L-Sicke Planar / Decocolor

Das Garagen-Sektionaltor RenoMatic mit L-Sicke begeistert mit einer großflächigen Lamellenaufteilung und einer modernen, matten Toransicht in den Farbtönen Matt deluxe sowie in natürlichen Holzdekoren.



Die glatte **Oberfläche Planar** in den 6 exklusiven Hörmann Farbtönen Matt deluxe überzeugt durch ihre feine Eleganz. (Abbildung links in CH 703, Matt deluxe, Anthrazit metallic)



Die lackierte **Oberfläche Decocolor\*** besticht mit natürlicher Holzoptik in 3 Dekoren (Abbildung links in Dekor Golden Oak). Sie ist nicht ansichtgleich zur Decograin Oberfläche der Hörmann Haustüren.



CH 9016 Matt deluxe,  
Verkehrsweiß



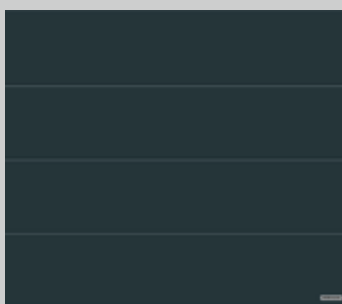
CH 9006 Matt deluxe,  
Weißaluminium



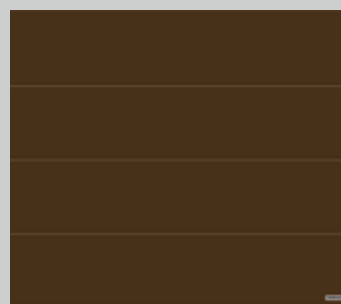
CH 9007 Matt deluxe,  
Graualuminium



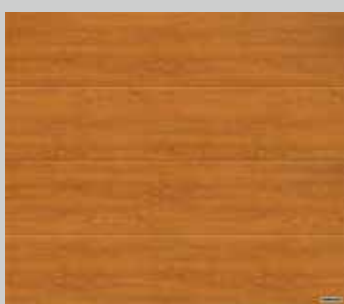
CH 703 Matt deluxe,  
Anthrazit metallic



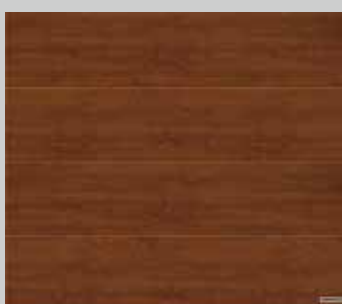
CH 7016 Matt deluxe,  
Anthrazitgrau



CH 8028 Matt deluxe,  
Terrabraun



Decocolor  
Dekor Golden Oak



Decocolor  
Dekor Dark Oak



Decocolor  
Dekor Night Oak

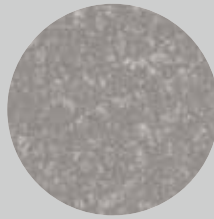
► Garagen-Sektionaltor RenoMatic L-Sicke Planar in CH 703 Matt deluxe, Anthrazit metallic





# L-Sicke Duragrain ■ NEU

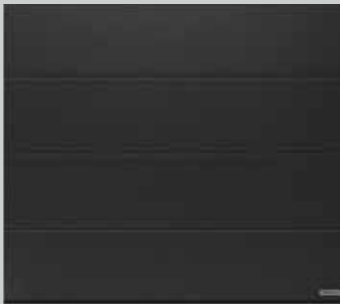
Das Garagen-Sektionaltor RenoMatic mit L-Sicke überzeugt mit der besonders kratzfesten und schmutzabweisenden Duragrain Oberfläche sowie einer großflächigen Lamellenaufteilung.



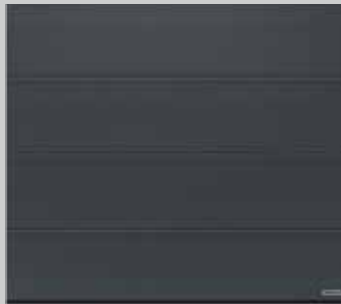
Die **glatte Oberfläche Duragrain Diamond** mit unempfindlicher Schatten-Pixelung garantiert eine dauerhaft schöne Toransicht. (Abbildung links in Diamond Stone)



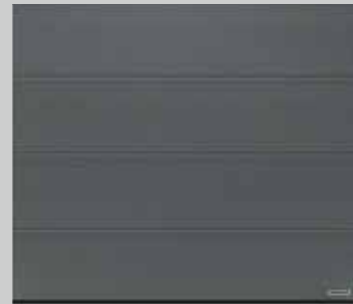
Die **Endbeschichtung aus hochfestem Schutzlack** ist besonders unempfindlich, kratzfest und schmutzabweisend.



Diamond Black



Diamond Anthracite



Diamond Basalt



Diamond Stone



Diamond Grey



Diamond Brown



Diamond Red



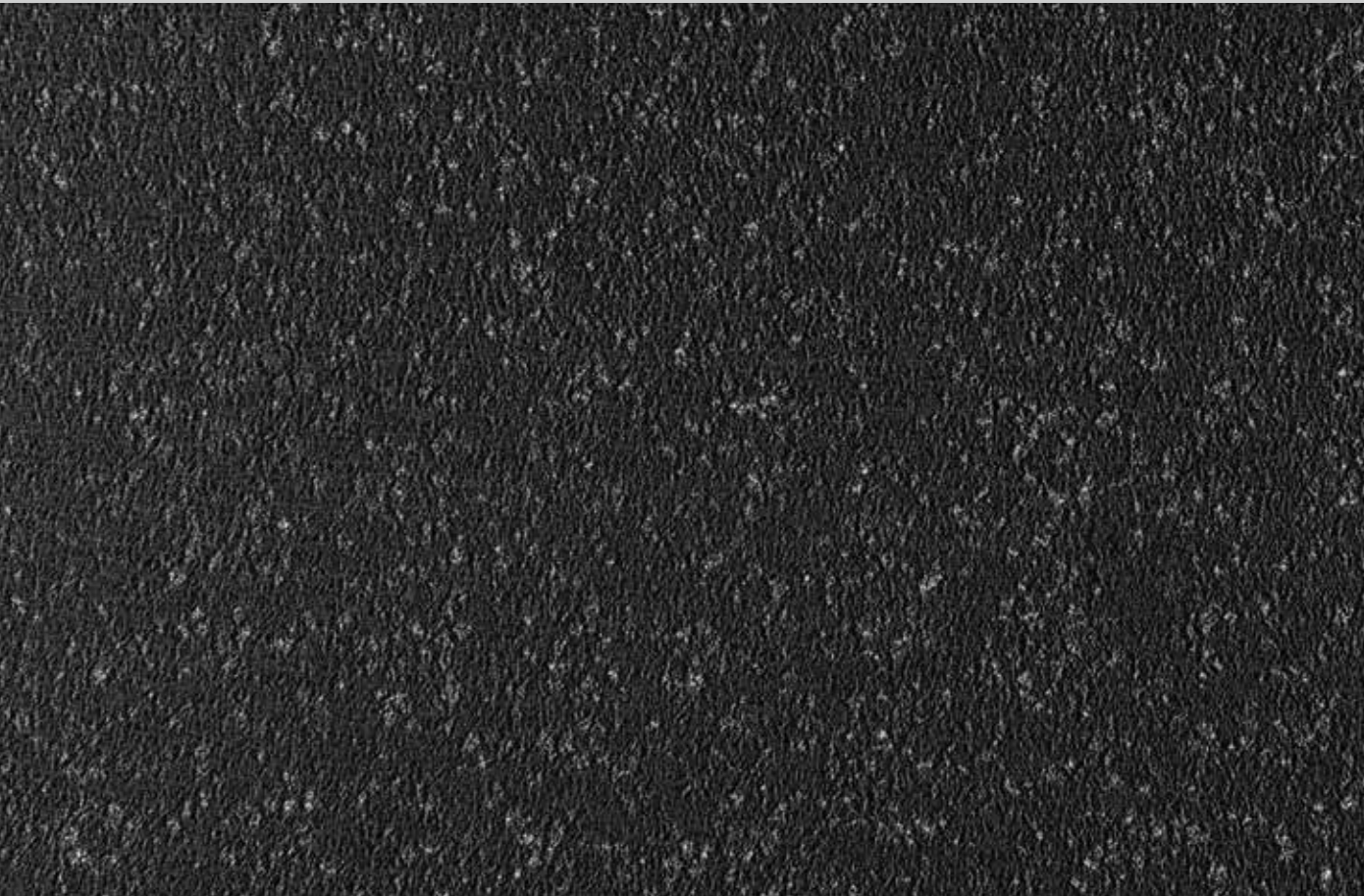
Diamond Green



HORMANN

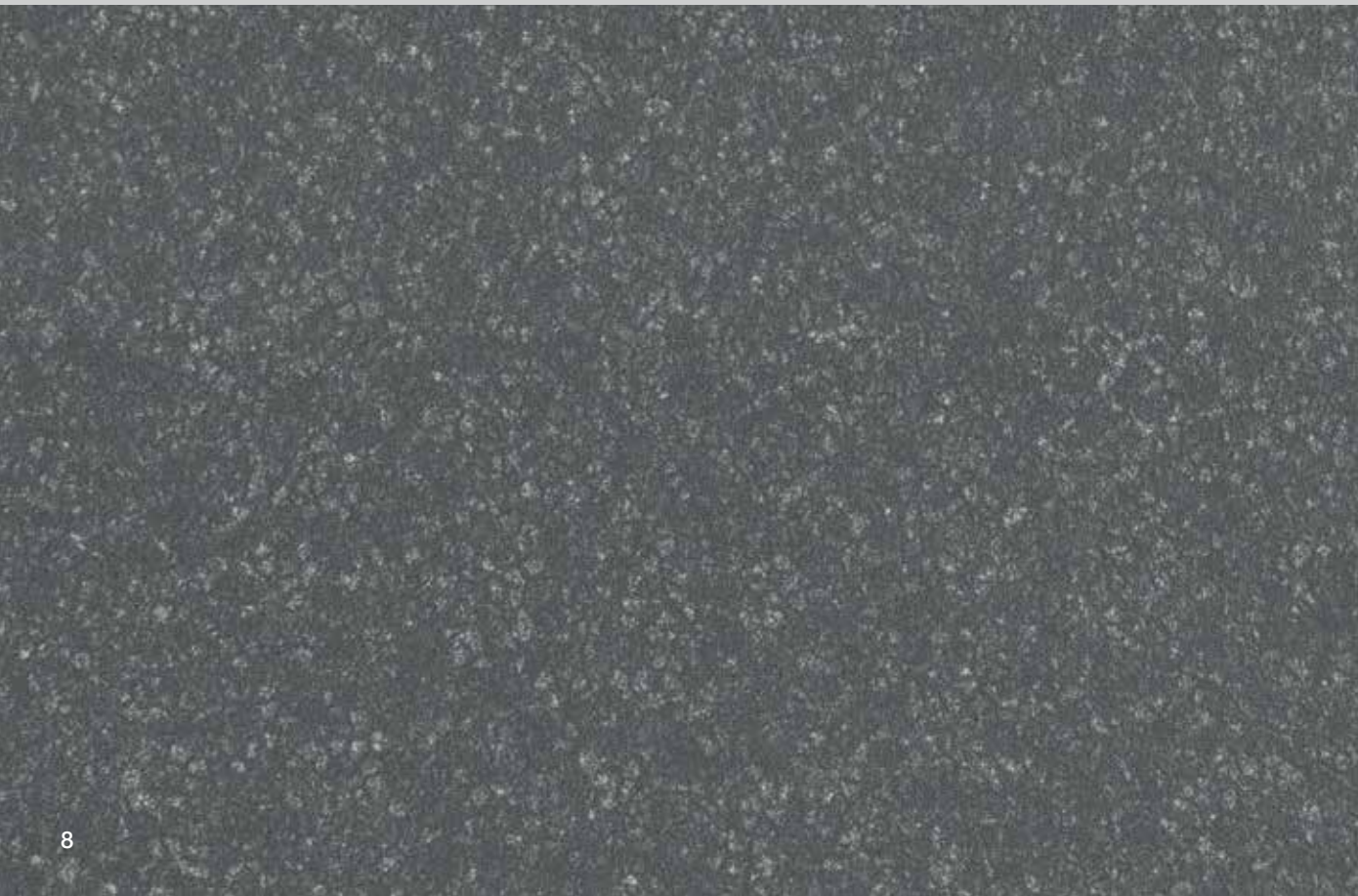


Duragrain Diamond Black



Sturzblende oder optionale Zargenverkleidung  
im angepassten Farbton

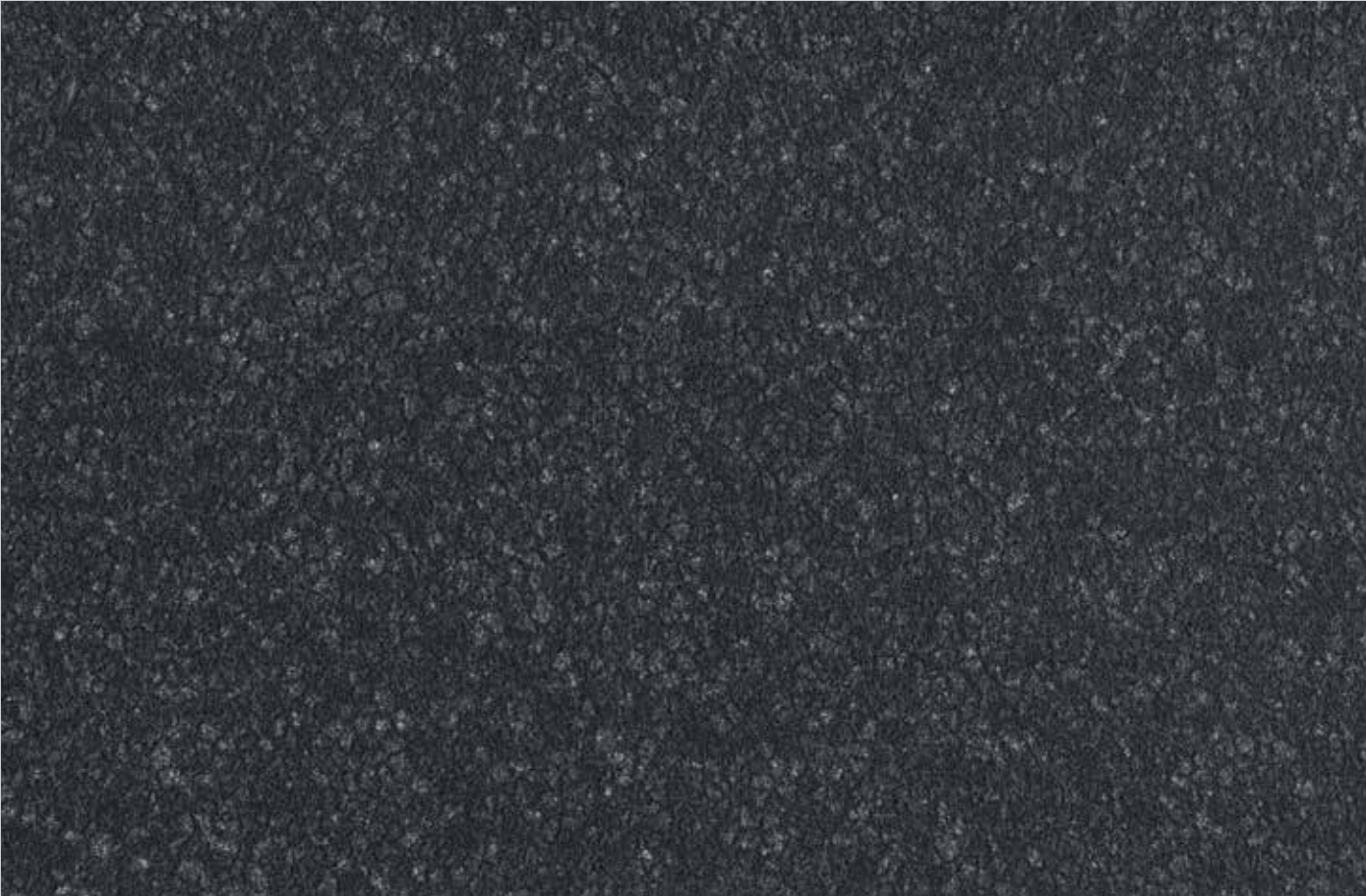
Duragrain Diamond Basalt



Sturzblende oder optionale Zargenverkleidung  
im angepassten Farbton

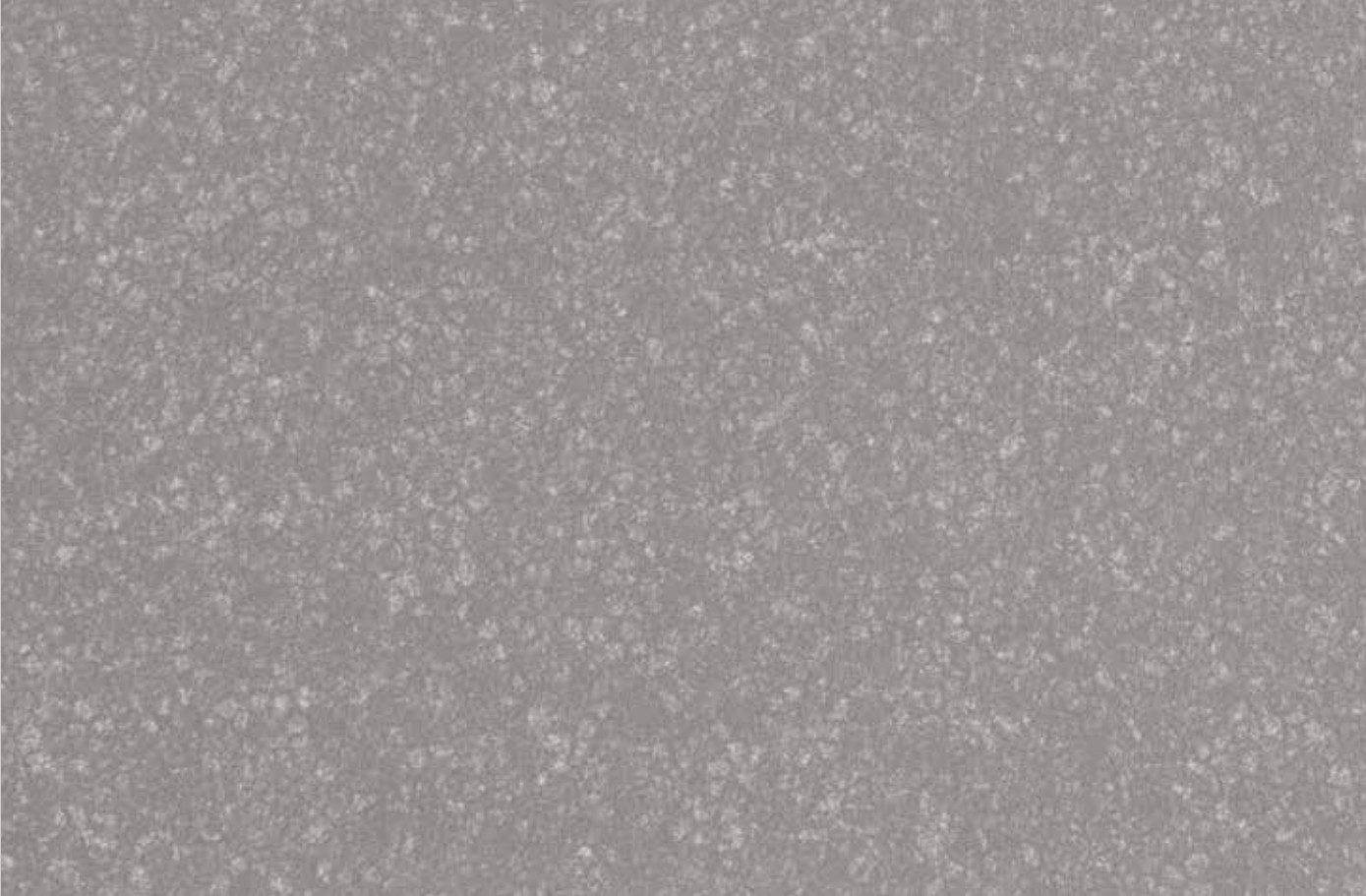


Duragrain Diamond Anthracite



Sturzblende oder optionale Zargenverkleidung  
im angepassten Farbton

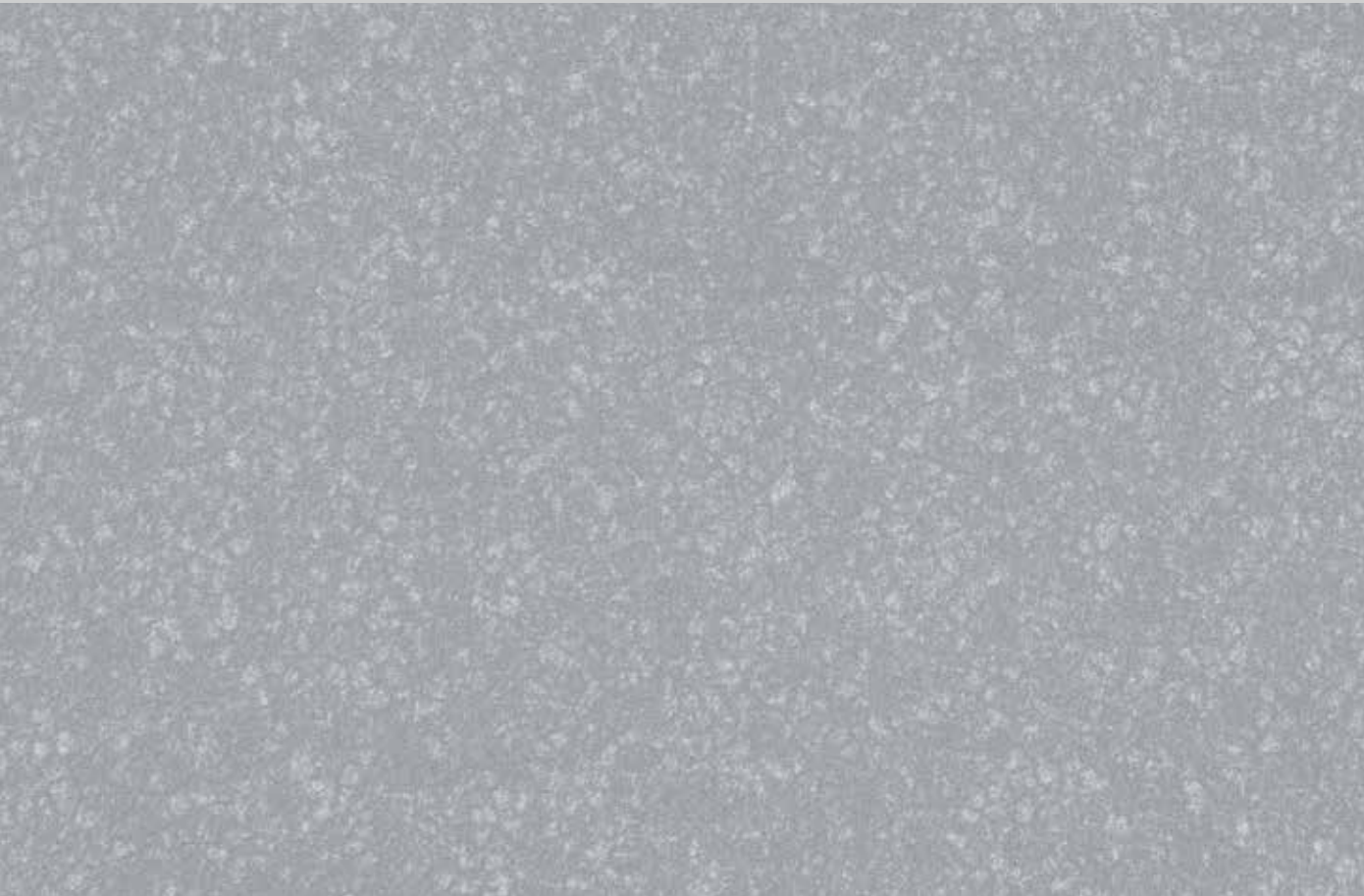
Duragrain Diamond Stone



Sturzblende oder optionale Zargenverkleidung  
im angepassten Farbton



Duragrain Diamond Grey



Sturzblende oder optionale Zargenverkleidung  
im angepassten Farbton

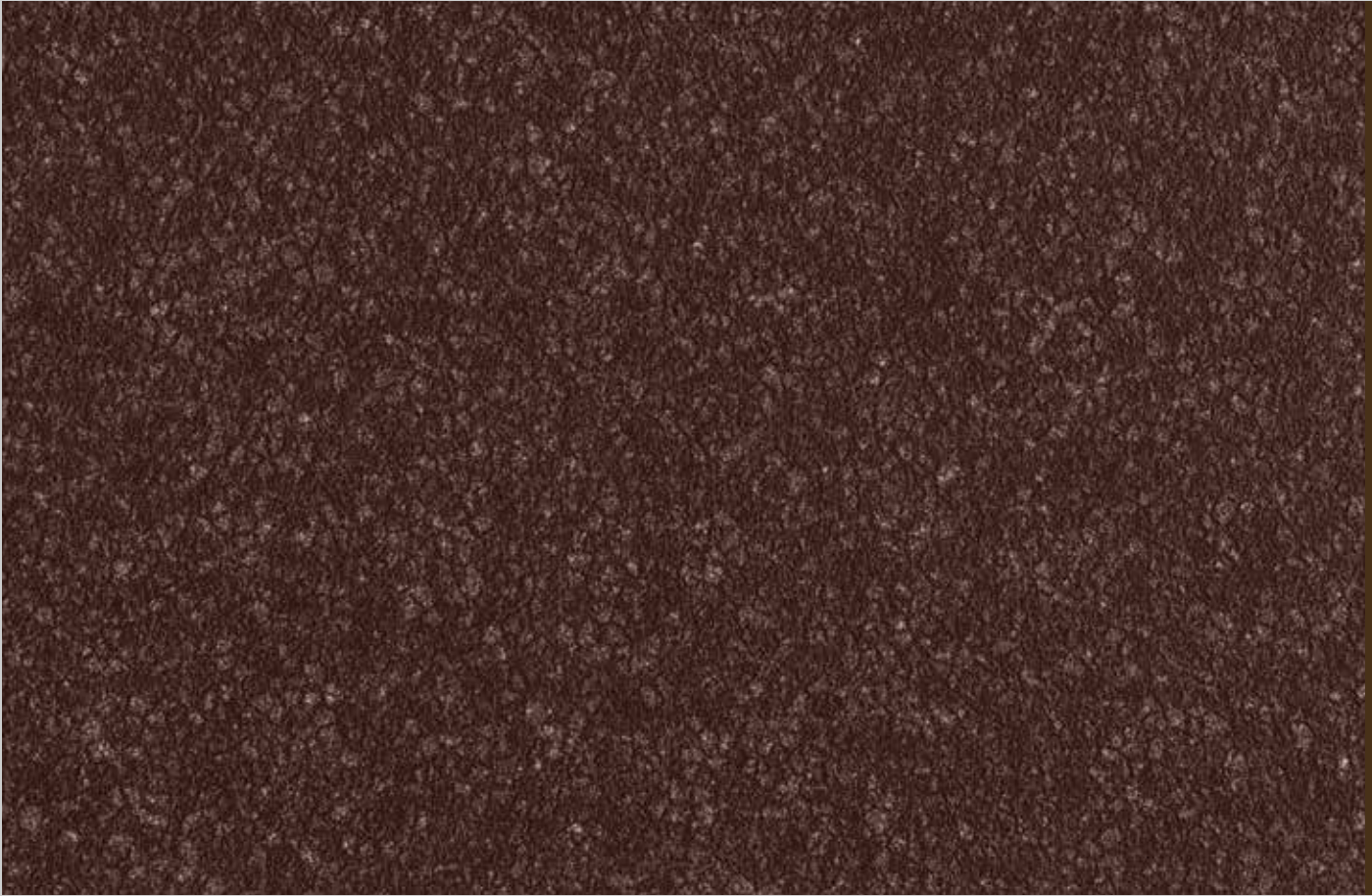
Duragrain Diamond Red



Sturzblende oder optionale Zargenverkleidung  
im angepassten Farbton

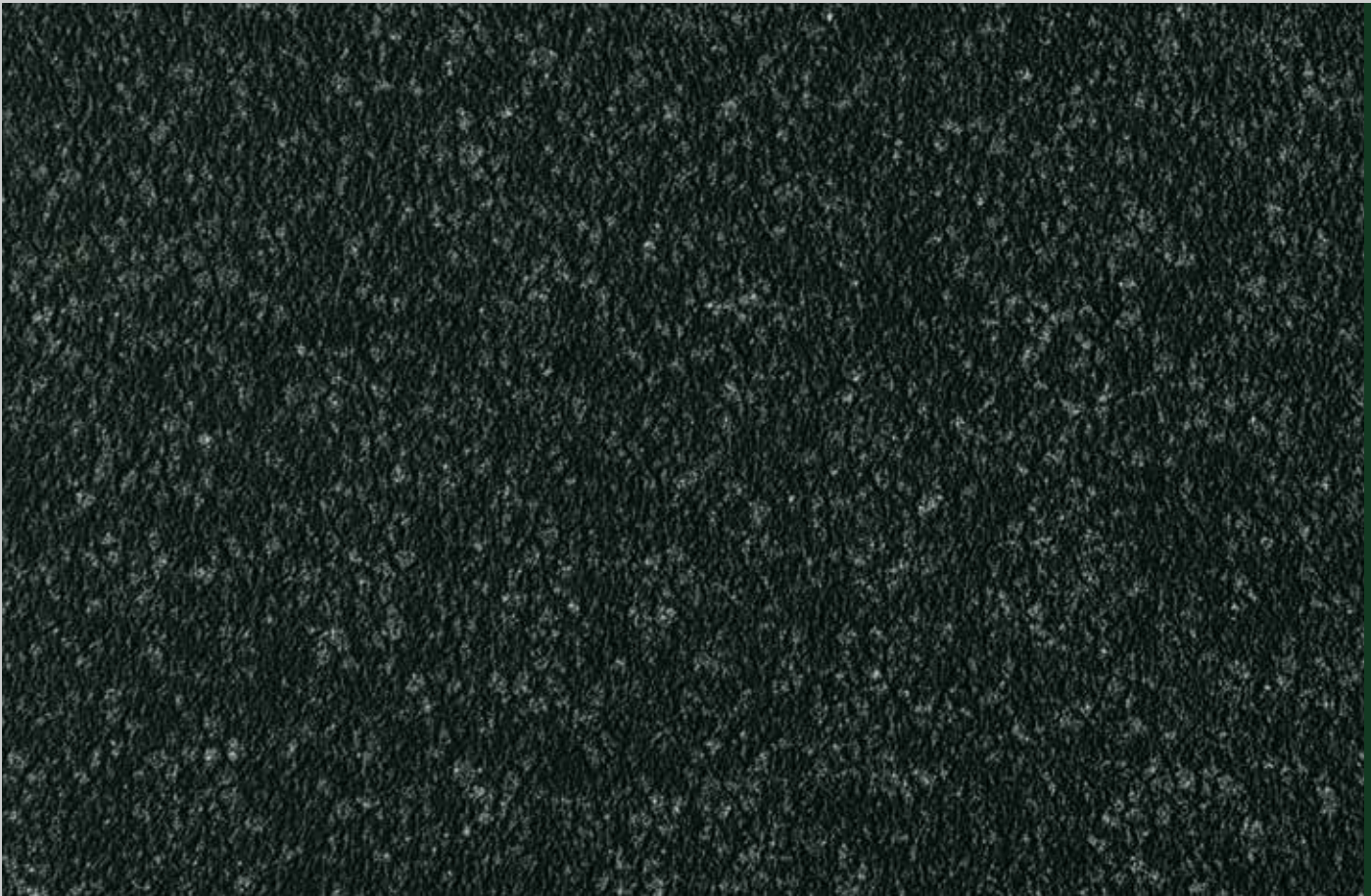


Duragrain Diamond Brown



Sturzblende oder optionale Zargenverkleidung  
im angepassten Farbton

Duragrain Diamond Green



Sturzblende oder optionale Zargenverkleidung  
im angepassten Farbton



# Qualität von Europas Nr. 1 macht den Unterschied.



## Gute Wärmedämmung

Das Garagen-Sektionaltor RenoMatic ist doppelwandig wärmegeklämt. Durch die 42 mm dicken Lamellen **läuft das Tor angenehm ruhig**. Die Lamellen erhalten Sie außen mit einer Polyester-Grundbeschichtung **1**. Die Innenseite der Lamellen liefern wir in silberfarbener Verzinkung **2**. Durch die Zugfeder-Technik mit dem patentierten Feder-in-Feder-System bzw. durch die Torsionsfeder mit geprüfter Federbruchsicherung wird das **Torblatt vor Absturz geschützt**. Dank der **guten Wärmedämmung** sind die Tore sehr gut geeignet, wenn Ihre Garage direkt an das Haus anschließt oder ein Zugang von der Garage ins Haus führt.



## Optimaler Langzeitschutz

Der versprödungsresistente, 4 cm hohe **Kunststoff-Zargenfuß 3** **schützt Ihr Tor nachhaltig vor möglicher Korrosion** und, anders als bei Wettbewerbslösungen, auch bei anhaltender Staunässe. Der Zargenfuß umschließt die Zarge im Rost gefährdeten Bereich komplett. Nur das ist wirksamer Langzeitschutz.



## Ansichtsgleichheit

Der **harmonische Gesamteindruck** eines Tores entsteht durch viele kleine Details. Zum Beispiel liefern wir bei Toren mit Woodgrain, Planar oder Decocolor Oberfläche die **Sturzausgleichsblende 4** **immer ansichtsgleich zur Torfarbe**. Bei Duragrain Toren wird die Sturzausgleichsblende in Verkehrsweiß RAL 9016 geliefert. Optional erhalten Sie diese in einem dem Dekor angepassten Farbton. Die Seitenzargen **5** sind immer in Woodgrain Oberfläche, Verkehrsweiß RAL 9016 (ansichtsgleich zur weißen Oberfläche bei Toren mit M-Sicke) beschichtet. Für Tore mit Planar Oberfläche sind optionale Zargenverkleidungen in der Oberfläche des Tores erhältlich. Bei Toren mit Decocolor oder Duragrain Oberfläche liefern wir optionale Zargenverkleidungen in einem dem Dekor angepassten Farbton.





- Kunststoff-Zargenfuß
- mechanische Aufschiebesicherung in der Antriebsschiene
- BiSecur Funksystem

## Automatischer Komfort

Das RenoMatic liefern wir **serienmäßig mit dem Antrieb ProMatic 4 <sup>1</sup> und dem 4-Tasten-Handsender HSE 4 BS.**

Die patentierte, schienengeführte Antriebstechnik sorgt für einen ruhigen und leisen Torlauf. Zudem stoppt die zuverlässige Abschaltautomatik das Tor bei Hindernissen.

BiSecur Funksystem mit zertifizierter Sicherheit



Das bidirektionale Funksystem BiSecur steht für eine zukunftsorientierte Technik **zur komfortablen und sicheren Bedienung von Garagen- und Einfahrtstor-Antrieben, Türantrieben, Licht und mehr.** Dieses von Hörmann entwickelte extrem sichere BiSecur Verschlüsselungsverfahren mit stabiler, störungsfreier Reichweite **bietet Ihnen die Sicherheit, dass kein Fremder Ihr Funksignal kopieren kann.** Geprüft und zertifiziert wurde es von den Sicherheitsexperten der Ruhr-Universität Bochum.

## Sichere Bedienung

Hörmann Sektionaltore sind einzeln und auch in Kombination mit Hörmann Antrieben **nach den hohen Sicherheitsanforderungen der Europa-Norm 13241 geprüft und zertifiziert.** Noch sicherer kann ein Sektionaltor nicht sein.



## Zusatzpaket RC 2 Sicherheitsausstattung

Neben Türen und Fenstern versuchen Einbrecher auch oft durch das Garagentor einzudringen, um über die Verbindungstür in das Haus zu gelangen oder um Gegenstände aus der Garage zu stehlen. Neben der serienmäßigen Aufschiebesicherung, die Ihr Tor automatisch fest verriegelt und gegen Aufhebeln schützt, erhalten Sie das RenoMatic optional mit zertifizierter RC 2 Einbruchhemmung nach DIN/TS 18194. Noch sicherer kann ein Garagen-Sektionaltor nicht verschlossen sein.

### Mit Sicherheit Geld sparen

Wenn Sie Ihr altes Garagentor durch ein neues Sektionaltor mit RC 2 Sicherheitsausstattung austauschen und eine direkte Verbindung von der Garage zum Wohnhaus haben, bietet dies nicht nur ein sicheres Gefühl, sondern auf Nachfrage bei Ihrer Versicherung einen Nachlass bei ihrer Haushaltsversicherung. Fragen kostet nichts!





# Ansichtsgleiche Nebentüren

Zum Garagen-Sektionaltor RenoMatic erhalten Sie auch passende Nebentüren mit schmalen Aluminium-Profilen. Die Füllungen der Türen sind auf das Tormotiv sowie auf die Oberfläche und Farbe abgestimmt. So ergibt sich ein harmonischer Gesamteindruck von Tor und Nebentür.



## 15 Torgrößen für fast jede Öffnung

Torhöhen in mm	2500							
	2250							
	2125							
	2080							
	2000							
		2315	2375	2440	2500	2750	3000	5000
		Torbreiten in mm						



# Gut für unser Klima Schön und sicher für Ihr Zuhause

## Klimaneutrale Türen von Europas Nr. 1

Bei der Produktion unserer Aktionstüren nutzen wir 100 % Ökostrom und sparen durch viele weitere Maßnahmen mehrere tausend Tonnen CO<sub>2</sub> ein. Die restlichen Emissionen kompensieren wir mit der Förderung von Klimaschutzprojekten in Zusammenarbeit mit ClimatePartner.

Weitere Informationen finden Sie unter [www.hoermann.at/umwelt](http://www.hoermann.at/umwelt)



**HÖRMANN**